

# 슈퍼 체인

## SUPER CHAIN

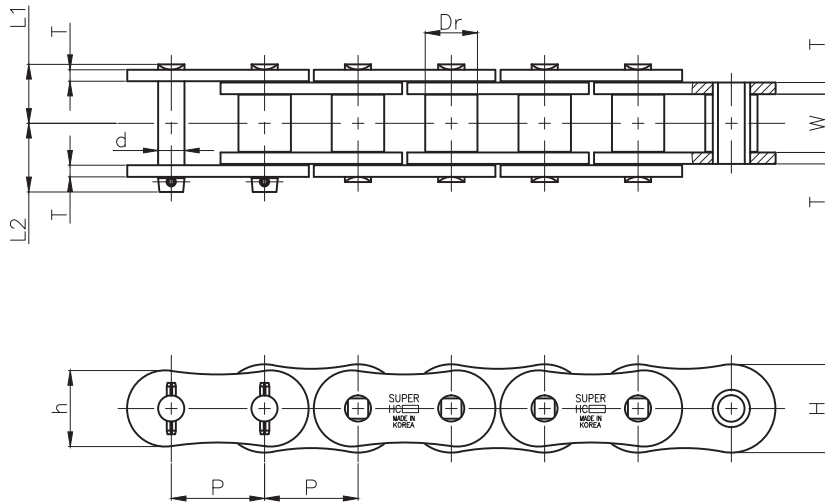
- 슈퍼체인은 특수한 소재 및 공정을 적용하여, 표준형 체인에 비해 뛰어난 특성(인장강도 및 피로강도)을 가지고 있습니다.
- 기본 치수가 ANSI 규격의 표준형 체인과 동일함으로 호환이 가능합니다.
- 높은 피로강도가 요구되는 동력전달장치 및 리프트 등의 위험설비에 적용되고 있다.
- Super chain by applying a special material and process, has excellent properties(Tensile strength and fatigue strength) compared to the standard chain.
- Basic dimensions are the same as standard chain of ANSI, so it's compatible.
- It is being applied to the high fatigue strength of power transmission device such as a lift and dangious equipment required.



S자동차회사의 D/L에 슈퍼체인 使用 例  
An example that S motor company uses Super Chain on D/L



K자동차회사의 D/L에 슈퍼체인 使用 例  
An example that K motor company uses Super Chain on D/L



(단위 UNIT : mm)

체인번호 Chain No.	피치 Pitch P	롤러 링크너폭 Roller Link Width W	롤러 외경 Roller Outer Dia. Dr	핀 Pin			플레이트 Plate			최소 인장강도 Minimum Tensile Strength KN(kgf)	최대 허용장력 Maximum Allowable Tension KN(kg.f)	개략 중량 Approx. Weight (kg/m)	
				직경 Dia d	길이 Length		두께 Thickness T	높이 Height					
				L <sub>1</sub>	L <sub>3</sub>	L <sub>4</sub>		H	h				
HC 80 SUPER	25.4	15.88	15.88	7.94	16.25	19.10	33.75	3.2	24.1	20.8	74.2(7,570)	18.6(1,900)	2.80
HC 100 SUPER	31.75	19.05	19.05	9.54	19.80	23.80	41.70	4.0	30.1	26.0	111(11,300)	30.4(3,100)	4.30
HC 120 SUPER	38.1	25.40	22.23	11.11	25.15	28.60	51.30	4.8	36.2	31.2	162(16,500)	39.2(4,000)	6.30
HC 140 SUPER	44.45	25.40	25.40	12.71	27.10	33.30	57.75	5.6	42.2	36.4	213(21,700)	53.9(5,500)	8.10
HC 160 SUPER	50.8	31.75	28.58	14.29	32.10	38.10	67.35	6.4	48.2	41.6	273(27,800)	70.6(7,200)	10.80

\* ( )안의 파단강도는 ANSI 환산치임.

\* 피로강도는 최대허용장력과 동일합니다.

\* 슈퍼체인은 리벳팅 타입이며, 연결링크는 압입형으로 제공됩니다.

\* 슈퍼체인용 오프셋링크는 생산되지 않습니다.

(Breaking strength in) the ANSI dimentions being converted

Fatigue strength is same as maximum allowable tension.

Super chain is riveting type, connection links are provided with press-fit type.

Offset link for super chain is not produced.