

스텐레스 롤러 체인

STAINLESS ROLLER CHAIN

300시리즈의 스테인레스강(18-8니켈크롬강)을 소재로한 롤러 체인입니다. 치수는 KS규격에 준하여 제작하고, 수중산성 알칼리성 또는 저온·고온 등 특수 분위기에서 그 위력을 발휘합니다.

● 특성

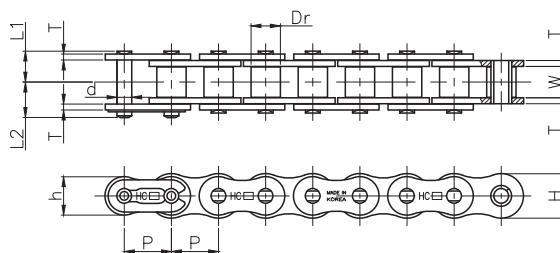
- 내식성 : 각종식품, 약품에 대한 내식성은 사용조건 분위기에 따라서 결정할 수 있으나, 일반전동용 체인으로는 사용할 수 없는 전동조건에서도 광범위하게 사용할 수 있습니다.
- 내열성 : 통상의 분위기에서는 최저 -20℃에서 최고 400℃까지 사용 가능합니다. 그보다 더한 고온, 저온의 경우에도 사용할 수 있으나, 선정시에는 당사에 상담하시기 바랍니다.
- 자기성 : 18-8니켈크롬강은 공기의 자기성과 같은 정도의 도자성에서 거의 자기성이 없습니다. 그러나 HC스텐레스 롤러체인은 냉간가공을 하기 때문에 약간의 자성이 있을 수 있습니다.

This is made of stainless(300 series, 18-8 Nickel-Chrome). The dimension are same as KS standard and it is optimized for the circumstance of alkali, Midium-Acid, Low, high temperature and special circumstance

● CHARACTERISTIC

- CORROSION RESISTANCE
The applying condition for corrosion resistance of various kinds of food and chemical is decided according to the circumstance but this is applicable to the circumstance where general standard chains cannot be applied widely
- HEAT RESISTANCE
This chain can be applied to heat circumstance from -20 oC to 400 oc under normal condition. The chain selection should be inquired in case of exceeding the above temperature.
- MAGNETISM
18-8 Nickel Chrome Stainless has no magnetism almost. But HC stainless chain might have a little magnetism from cold forging process.

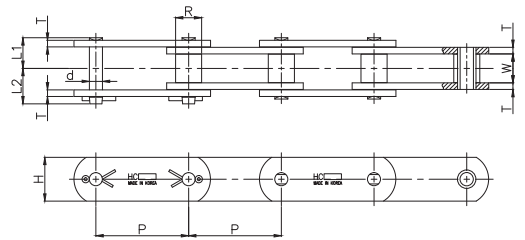
▶ 스테인레스 롤러 체인 (표준형) STAINLESS ROLLER CHAIN (STANDARD TYPE)



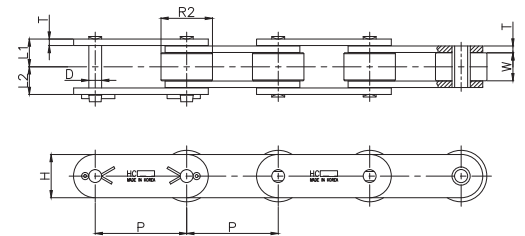
체인번호 Chain No.	피치 Pitch P	롤러형 외경 Roller Outer Dia. R	롤러 링크너폭 Roller Link Width W	핀 Pin				링크 플레이트 Link Plate			최대 허용장력 Maximum Allowable Tension KN(kg.f)	개략 중량 Approx. Weight (kg/m)
				직경 Dia. D	길이 Length			두께 Thickness T	높이 Height			
					L ₁ +L ₂	L ₁	L ₂		H	h		
HC 25 SS	6.35	3.30	3.18	2.31	8.45	3.82	4.63	0.80	6.00	5.20	0.12(12)	0.14
HC 35 SS	9.525	5.09	4.78	3.59	13.10	5.90	7.20	1.30	9.00	7.80	0.26(27)	0.33
HC 40 SS	12.70	7.94	7.95	3.97	17.45	8.20	9.25	1.50	12.00	10.40	0.44(45)	0.64
HC 50 SS	15.875	10.16	9.53	5.09	22.15	10.30	11.85	2.00	15.00	13.00	0.69(70)	1.04
HC 60 SS	19.05	11.91	12.70	5.96	27.30	12.75	14.55	2.40	18.10	15.60	1.03(105)	1.53
HC 80 SS	25.40	15.88	15.88	7.94	36.15	16.25	19.90	3.20	24.10	20.80	1.77(180)	2.66
HC 100 SS	31.75	19.05	19.05	9.54	43.50	19.80	23.70	4.00	30.10	26.00	2.55(260)	4.01
HC 120 SS	38.10	22.23	25.40	11.11	54.25	25.15	29.10	4.80	36.20	31.20	3.82(390)	6.13
HC 140 SS	44.45	25.40	25.40	12.71	58.75	27.10	31.65	5.60	42.20	36.40	4.61(470)	7.91
HC 160 SS	50.80	28.58	31.75	14.29	69.35	32.10	37.25	6.40	48.20	41.60	6.37(650)	10.86
HC 180 SS	57.15	35.71	35.72	17.46	79.50	36.20	43.30	7.20	54.20	46.70	8.55(872)	13.45
HC 200 SS	63.50	39.69	38.10	19.85	86.55	39.35	47.20	8.00	60.30	52.00	10.8(1,100)	16.54
HC 240 SS	76.20	47.63	47.63	23.81	103.85	48.15	55.70	9.50	72.40	62.40	15.7(1,600)	24.50

▶ 스테인레스 롤러 체인 (더블피치형) STAINLESS ROLLER CHAIN (DOUBLE PITCH TYPE)

S - 롤러형 체인 S-ROLLER TYPE



R - 롤러형 체인 R-ROLLER TYPE



(단위 UNIT : mm)

체인번호 Chain No.	피치 Pitch P	롤러 링크너폭 Roller Link Width W	롤러 외경 Roller Outer Dia. R	핀 Pin				링크 플레이트 Link Plate			최대 허용장력 Maximum Allowable Tension KN(kg.f)	개략 중량 Approx. Weight (kg/m)
				직경 Dia. d	길이 Length			오프셋핀 Offset Pin L	두께 Thickness T	높이 Height H		
					L ₁	L ₂	L ₁ + L ₂					
HC 2040 SS HC 2042 SS	25.40	7.95	7.94 15.88	3.97	8.20	9.95	18.15	19.05	1.50	12.00	0.44 (45)	0.49 0.83
HC 2050 SS HC 2052 SS	31.75	9.53	10.16 19.05	5.09	10.30	11.95	22.25	23.05	2.00	15.00	0.69 (70)	0.83 1.28
HC 2060 SS HC 2062 SS	38.10	12.70	11.91 22.23	5.96	12.70	15.40	28.10	29.55	2.40	17.50	1.03 (105)	1.19 1.88
HC 2060 HSS HC 2062 HSS	38.10	12.70	11.91 22.23	5.96	14.55	16.10	30.65	32.85	3.20	18.10	1.08 (110)	1.46 2.14
HC 2080 SS HC 2082 SS	50.80	15.88	15.88 28.58	7.94	16.15	19.25	35.40	37.10	3.20	22.70	1.77 (180)	2.08 3.13
HC 2080 HSS HC 2082 HSS	50.80	15.88	15.88 28.58	7.94	18.30	21.90	40.20	40.40	4.00	22.70	1.86 (190)	2.44 3.50