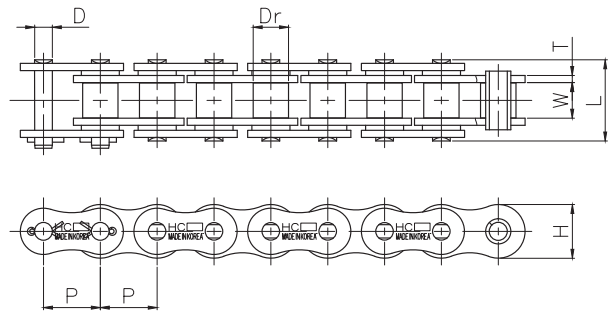


# 오링 체인

## O-RING CHAIN



(단위 UNIT : mm)

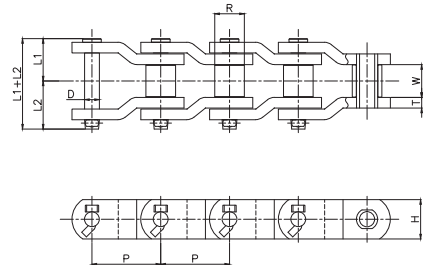
체인번호 Chain No.	피치 Pitch P	롤러 링크내폭 Roller Link Width W	롤러 경 Roller Dia. Dr	핀 Pin			링크 플레이트 Link Plate			평균 인장강도 Average Tensile Strength KN(kgf)	개략 중량 Approx. Weight (kg/m)
				직경 Dia D	길이 Length L	차수 Dimension (max)	차수 Dimension T	두께 Thickness H	높이 Height h		
HC 40 OR	12.70	7.95	7.94	3.97	20.0	20.0	1.5	12.0	10.4	16.7(1,700)	0.67
HC 50 OR	15.875	9.53	10.16	5.09	23.4	23.7	2.0	15.0	13.0	27.5(2,800)	1.08
HC 60 OR	19.05	12.70	11.91	5.96	28.8	29.8	2.4	18.1	15.6	40.2(4,100)	1.62
HC 80 OR	25.40	15.88	15.88	7.94	36.6	38.9	3.2	24.1	20.8	68.6(7,000)	2.83

# RO 체인 (오프셋 사이드바 롤러 체인)

## RO CHAIN (OFFSET SIDE BAR ROLLER CHAIN)

HC 오프셋 사이드바 롤러 체인은 재질선정 및 열처리를 특수하게 하였으므로 내 충격, 내 피로성이 우수한 강력형 체인입니다

HC OFFSET SIDE BAR ROLLER CHAIN is strong chain for shock impact and fatigue as applying special heat treatment and selected material specially



(단위 UNIT : mm)

체인번호 Chain No.	규격 Standard	피치 Pitch P	롤러경 Roller Dia. R	체인내폭 Chain Width W	핀 Pin				링크 플레이트 Link Plate		평균 인장강도 Average Tensile Strength KN(kgf)	개략 중량 Approx. Weight (kg/m)
					핀경 Pin Dia D	전장 Whole Length L1+L2	길이 Length		두께 Thickness T	높이 Height H		
							L1	L2				
RO3140T		44.45	25.40	25.4	12.51	62.5	28.45	34.05	5.6	43.2	249(25,400)	7.7
RO1613AK		50.80	28.58	31.5	15.06	78.0	36.20	41.80	8.1	42.9	311.3(31,750)	11.3
RO 25H	ANSI	63.50	31.75	38.1	15.88	92.5	43.05	49.45	9.5	41.5	389.3(39,700)	13.7
RO 568	ANSI	77.90	41.28	40.1	19.05	97.0	45.05	51.95	9.5	54.0	513.8(52,400)	17.7
RO 2512		77.90	31.75	38.1	19.05	93.5	44.05	49.45	9.5	54.0	513.8(52,400)	17.0
RO 3H	API	78.11	31.75	38.1	15.88	92.5	43.05	49.45	9.5	41.5	389.3(39,700)	12.4
RO 3125	API	79.38	41.28	41.2	20.32	99.5	45.90	53.60	9.5	54.0	509.9(52,000)	18.8
RO 1616	ANSI	88.90	44.45	38.6	22.23	111.7	51.60	60.10	12.7	54.0	622.7(63,500)	23.9
RO 4HF	API	103.20	44.45	49.2	22.23	135.7	63.60	72.10	16.0	59.0	787.4(80,300)	23.2
RO 4		103.20	44.45	49.1	22.23	122.2	56.85	65.35	12.7	54.0	622.7(63,500)	21.0
RO 1245	ANSI	103.45	45.24	49.2	23.80	130.0	60.25	69.75	14.5	60.0	859(87,600)	27.2
RO 635	ANSI	114.30	57.15	52.4	27.90	135.5	64.25	71.25	14.5	76.0	1108.1(11,300)	38.3
RO 1602AA	ANSI	127.00	63.50	70.0	31.75	161.2	77.05	84.15	16.0	90.0	1529.8(156,000)	52.3