

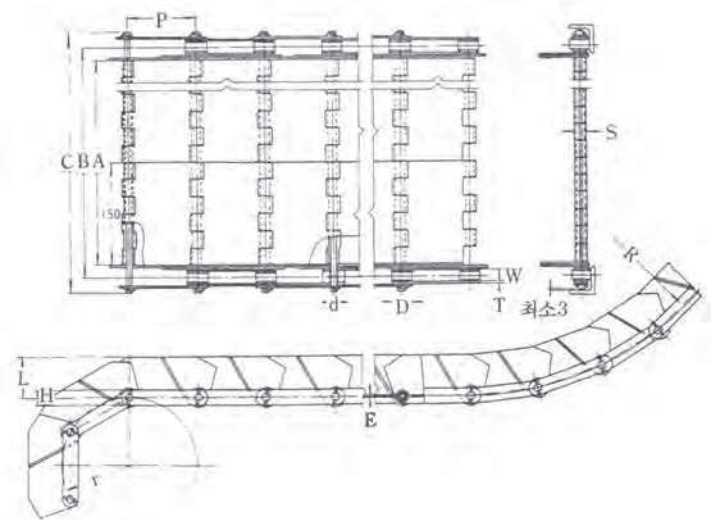
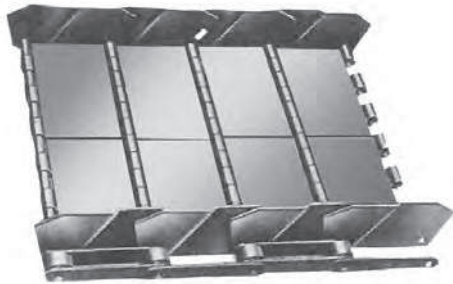
에이프런 컨베이어 체인

APRON CONVEYOR CHAIN

에이프런 컨베이어 체인은 HC 표준에이프런 컨베이어에 사용하기 위하여 개발된 힌지 플레이트형의 체인으로써 공작기계에서 나오는 절삭물 등의 부산물의 운반 등 폭넓은 용도에 적합한 체인으로 권장합니다.

특징

- 특히 작은 부산물 운반에 좋습니다.
사이드 윙은 오프셋 형이고 물건을 쌓이는 플레이트부는 힌지 플레이트형이므로 간격이 없는 모래 모양과 같은 작은 것 까지도 잘 운반할 수 있습니다.
- 사이드 윙은 표준 컨베이어 체인입니다.
인장 하중을 받아 지탱하는 양사이드의 체인은 품질로 정평이 있는 표준 컨베이어 체인을 사용하고 있으므로 스프라켓도 표준의 것을 사용할 수 있습니다.
- 용도에 따라서 간단하게 사양 변경이 가능합니다.
 - ① 힌지 플레이트 사이에 철판을 쪼개 각열을 구분하여 다른 종류의 부품을 혼합함이 없이 동시 운반을 할 수 있습니다.
 - ② 부품의 건조 냉각 등에는 작은 구멍이 뚫린 힌지 플레이트를 사용하는 것도 가능합니다.



(단위 UNIT : mm)

체인번호 Chain No.	에이프런 유효폭 Effective apron width	스태어 체인 중심거리 Stair chain center distance	체인 외폭 Chain outer width	사이드 윙 높이 Side wing height	힌지 플레이트 두께 Hinge plate thickness	힌지 외경 Hinge diameter	스태어 체인 stair chain						상부 최소 곡률반경 Upper part min. radius of curvature	하부 최소 곡률반경 Bottom part min. radius of curvature	허용 하중 Allowable load	개략 중량 Approx. wt	
							번호 No.	피치 Pitch	핀경 Pin dia.	롤러 직경 Roller dia.	롤러 링크 내폭 Roller link inner width	링크 플레이트 내폭 Link plate inner width					링크 플레이트 두께 Link plate thickness
	A	B	C	L	E	S	번호 No.	P	d	D	W	H	T	R	r	KN(kgf)	(kg/m)
AC3075-150	150	188.4	227.3				RF03075-R	75	7.94	30	18	22	3.2	300	75	8.8(900)	13.0
AC3075-300	300	388.4	377.3	40	2.0	16.4											17.5
AC3075-450	450	488.4	527.3														22.4
AC3100-150	150	188.4	227.3				RF03100-R	100	7.94	30	18	22	3.2	450	100	8.8(900)	12.7
AC3100-300	300	388.4	377.3	60	2.0	16.4											16.9
AC3100-450	450	488.4	527.3														21.1
AC5150-150	150	200.4	252.7				RF05150-R	150	11.11	40	22.2	32	4.5	900	150	19.6(2,000)	18.8
AC5150-300	300	350.4	402.7														25.7
AC5150-450	450	500.4	552.7	80	3.2	26.0											22.2
AC5150-600	600	650.4	702.7														39.9
AC5150-750	750	800.4	852.7														46.3

주) 에이프런 유효폭을 변경코저 하실때는 문의하여 주십시오.
상기 규격외의 이상규격에도 적용가능합니다.

Note) In case of changing effective available width, it is required to inquiry.
Other specifications are available on demand